

## BRUKSANVISNING FÖR AIDON ENERGY SERVICE DEVICE

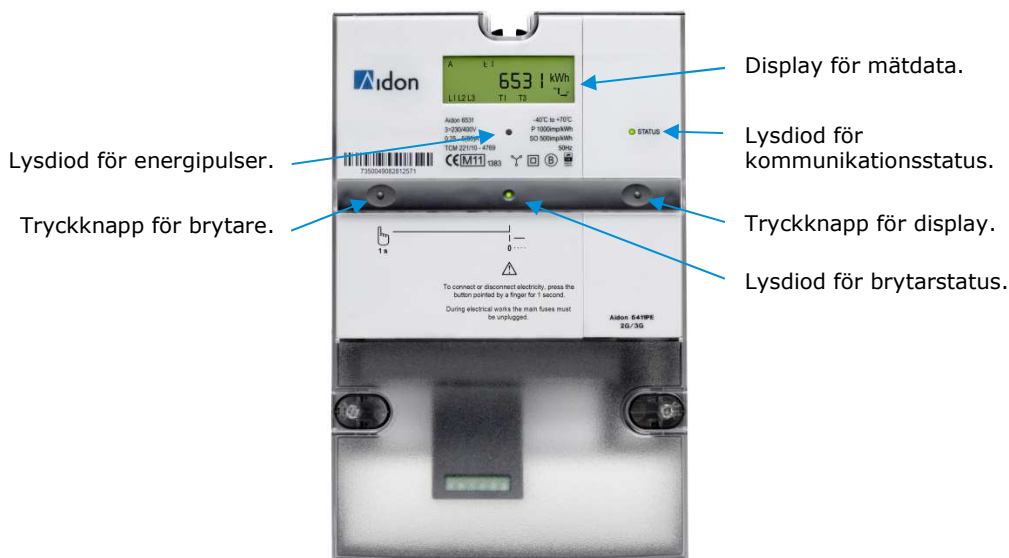
Mätenheten Aidon ESD kan avläsas och styras via fjärranslutning. Enhetens inbyggda brytare kan slås av eller på via enhetens tryckknapp alternativt via fjärrstyrning.

Om du behöver stänga av elektriciteten till bostaden/anläggningen används företrädesvis brytarens tryckknapp. På detta sätt kommer inte strömförsörjningen till kommunikationsmodulen att brytas och mätenheten kan fortfarande avläsas via fjärr.

**Vid elektriskt arbete på anläggningen måste anläggningens huvudbrytare slås av och huvudsäkringarna lossas.**

### Mätenhetens lysdioder och tryckknappar

Brytarens lysdiod	Funktionsstatus	Åtgärder
Fast grönt	Elektriciteten är påslagen.	-
Blinkande grönt	Elektriciteten är avslagen.	Tryck på brytarens tryckknapp.
Blinkande rött	Elektriciteten är avslagen och knappfunktionen blockerad.	Kontakta oss på 0371-589100. Strömförsörjningen till anläggningen är bruten via fjärr från vårt centralssystem.
Lysdioden är släckt. Ingen text i displayen.	Strömförsörjningen till mätenheten är bruten.	Kontrollera att huvudbrytaren är påslagen (läge I) och att alla säkringar är hela.



Vid en felsituation visas en varningstriangel i displayen. Om så är fallet, vänligen kontakta oss på 0371-589100, eller [kundservice@gislavedenergi.se](mailto:kundservice@gislavedenergi.se).